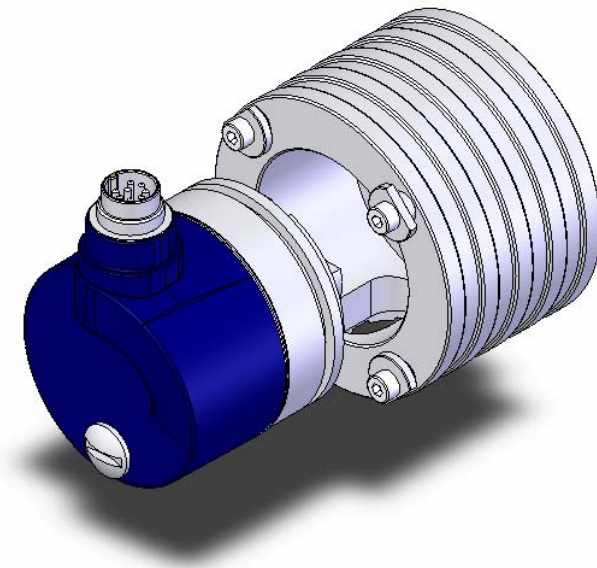




**MONTAGEANLEITUNG FÜR
ENCODERANBAU AN
SEILZUGSMECHNIK
TYP CD XX MEC
ODER TYP CDHXXXMEC**



14 rue Ballerich F - 67440 Thal-Marmoutier
Tél : +33.(0)3.88.02.09.02 - Fax : +33.(0)3.88.02.09.03
E-Mail : a.k.industries@wanadoo.fr - www.ak-industries.com



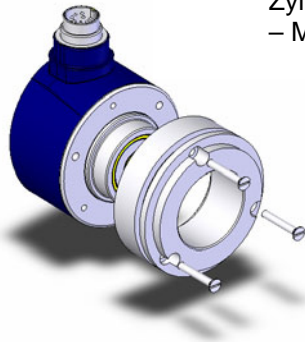
BS58



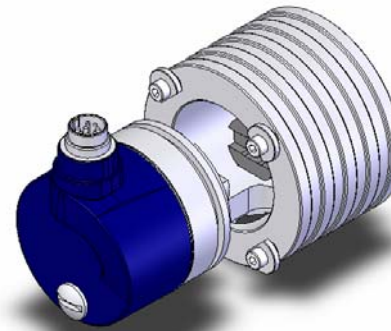
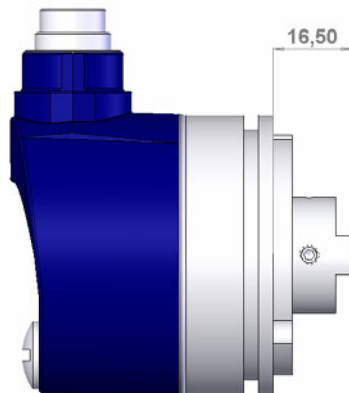
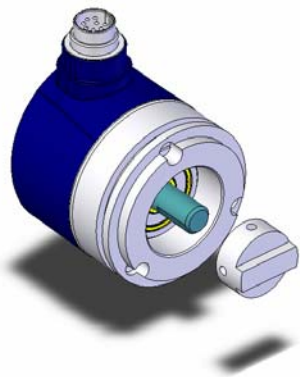
BS03

- Für einen Encoder mit 10mm Wellendurchmesser :
Bitte beachten Sie, dass Sie den richtigen Zwischenflansch haben **BS58(Länge : 22mm)**. Schrauben Sie den Flansch auf den Encoder mit 3 Zylinderschrauben (ISO 1207 – M3x20.) fest.

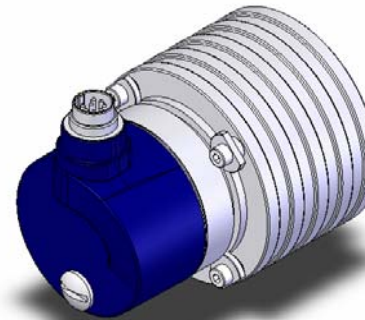
- Für ein Encoder mit 6mm Wellendurchmesser:
Bitte beachten Sie, dass Sie den richtigen Zwischenflansch haben **BS03 (Länge : 10mm)**. Schrauben Sie den Flanche auf den Encoder mit 3 Zylinderschrauben (ISO 1207 – M3x10) fest.



- Schieben Sie eine Kupplungshälfte der OLDHAM Kupplung auf die Welle des Encoders und überprüfen Sie unbedingt das in der Zeichnung eingezeichnete Maß von 16,5 mm. Ziehen Sie die 2 Schrauben HC M4. (Steckschlüssel 2mm) fest



- Bauen Sie den Encoder an den Sensor an.
- Achtung: Um die Kupplung so zu drehen, dass beide Hälften ineinander greifen, muss man am Seil ziehen und dadurch die Kupplung in die richtige Position bringen



- Befestigen Sie den Encoder mit 4 Exzenter und den 4 Schrauben CHC M4x10.